



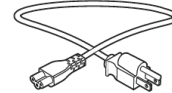
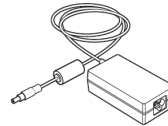
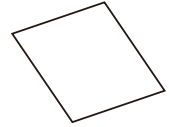
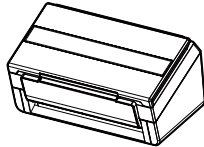
251-1426-0V100

# Sheet-Feed Scanner Getting Started

Erste Schritte | Démarrage | Guida introduttiva | Procedimientos iniciales | Começando  
Rozpoczęcie użytkowania | Подготовка к работе |入門/시작하기 |入門指南 | התחלת העבודה.

## 1 What's in the box

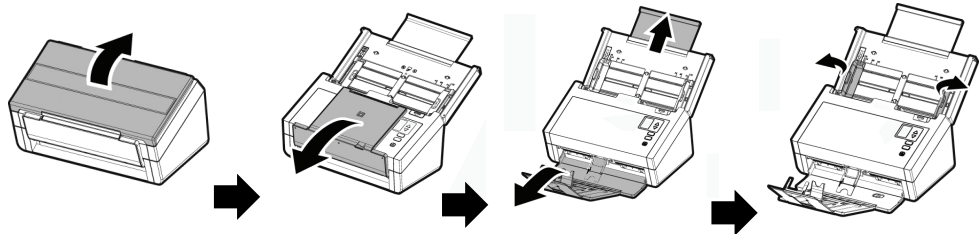
Deutsch Lieferumfang  
Français Ce que contient la boîte  
Italiano Contenuti della confezione  
Español Contenido del paquete  
Português O que vem na caixa  
Polski Zawartość opakowania  
Русский Содержимое коробки  
日本語 箱の中身  
한국어 내용물  
繁體中文 包裝內容



עברית תוכן האריזה

## 2 Install the scanner

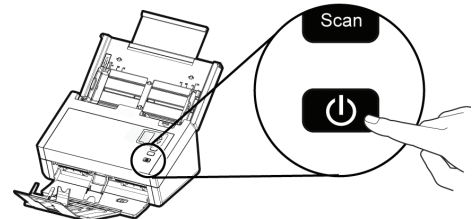
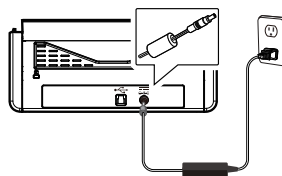
Scanner installiere  
Installer le scanner  
Installazione dello scanner  
Instalar el escáner  
Instalar o Scanner  
Zainstaluj skaner  
Установка сканера  
スキャナーの設置  
스캐너 설치하기  
安裝掃描器



התקנת הסורק

## 3 Connect to Power

Mit der Stromversorgung verbinden  
Brancher l'alimentation  
Collegamento all'alimentazione  
Conectar la alimentación  
Conecte à energia  
Podłącz zasilanie  
Подключение к источнику питания  
電源に接続する  
전원에 연결하기  
連接電源



חיבור לחשמל

## 4 Install the Scanner Driver first and then the Button Manager V2

Scannertreiber und Button Manager V2 installieren  
Installer le pilote du scanner et Gestionnaire de boutons V2  
Installazione del driver dello scanner e di Button Manager V2  
Instalar el controlador del escáner y Button Manager V2  
Instale o driver do scanner e Button Manager V2  
Zainstaluj sterownik skanera i Button Manager V2  
Установите драйвер сканера и Button Manager V2  
スキャナーのドライバーと Button Manager V2 をインストールする  
스캐너 드라이버와 Button Manager V2 설치하기  
安裝掃描器驅動程式再安裝 Button Manager V2



[Install Scanner Driver](#)

[Install Button Manager V2](#)

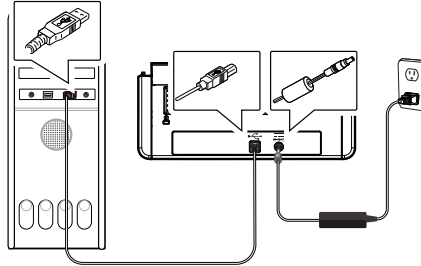
[View Manuals](#)

התקנת מנהל ההתקן לסורק ומנהל הלחצנים V2

## 5 Connect to Computer

Mit dem Computer verbinden  
Raccorder à l'ordinateur  
Collegamento al computer  
Conectar a su PC  
Conecte ao computador  
Podłącz do komputera  
Подключение к компьютеру  
コンピューターに接続する  
컴퓨터에 연결하기  
連接電腦

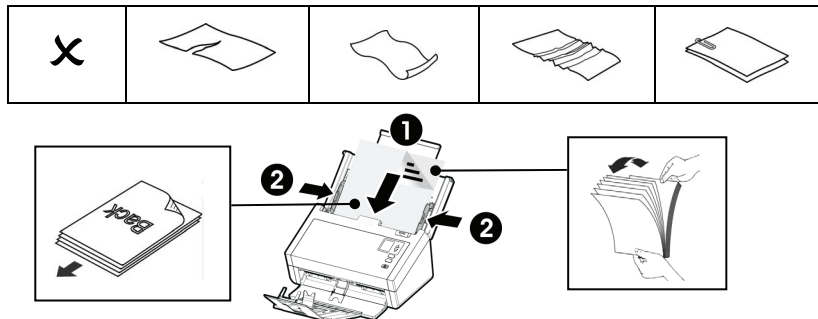
חיבור למחשב



## 6 Load a Document

Ihre Dokumente einlegen  
Charger vos documents  
Caricare i documenti  
Cargar los documentos  
Carregue seus documentos  
Zaladuj dokumenty  
Загрузите документы  
用紙を載せる  
문서 로드하기  
放入文件

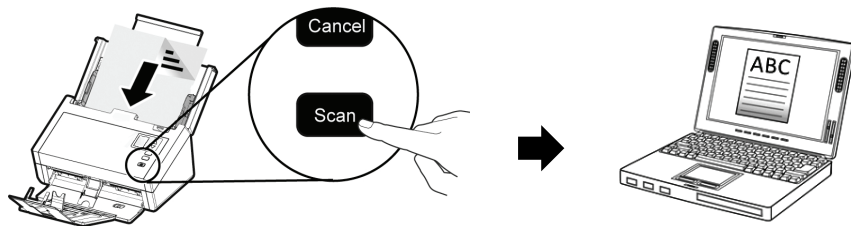
הכנסת המסמך



## 7 Start a Scan

Einen Scan starten  
Lancer une numérisation  
Avviare una scansione  
Iniciar una digitalización  
Inicie uma digitalização  
Rozpocznij skanowanie  
Запустите сканирование  
スキャンを始める  
스캔 시작하기  
開始掃描

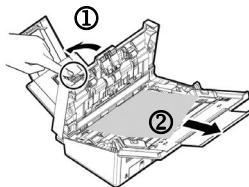
התחלת סריקה



## ! Clear a PaperJam

Einen Papierstau beseitigen  
Éliminer un bouchage papier  
Risolvere un inceppamento carta  
Eliminar un atasco de papel  
Limpe uma obstrução de papel  
Usuń zacięcie papieru  
Извлеките замятую бумагу  
紙詰まりを解消する  
용지 걸림 제거하기  
解除卡紙

הוצאת נייר תקוע



## ! View User's Manual

Weitere Informationen finden Sie auf der Anleitung.  
Pour plus d'informations, référez-vous au manuel.  
Fare riferimento al manuale contenuto per altre informazioni.  
Para obtener más información, consulte el manual.  
Para mais informações, consulte o manual.  
W celu uzyskania dalszych informacji należy skorzystać z podręcznika.  
Дополнительная информация представлена в руководстве на компакт-диске.  
For more information, refer to the manual.  
詳細については、マニュアルを参照してください。  
자세한 내용은 설명서를 참조하십시오.  
更多操作的細節，請參考使用手冊。



למידע נוסף, עיין במדריך שבדיסק.



### European Union Regulatory Notice

Products bearing the CE marking comply with the following EU Directives:

- Low Voltage Directive 2014/35/EC
- EMC Directive 2014/30/EC
- Restriction of the use of certain hazardous substances (RoHS) Directive 2011/65/EU